

EJECUCIÓN PRESUPUESTARIA PROGRAMAS DE INVERSIÓN REGIONAL GOBIERNOS REGIONALES

Informe al 31 de Julio de 2022



Ejecución Presupuestaria - 31 de Julio de 2022



Montos en Miles de \$

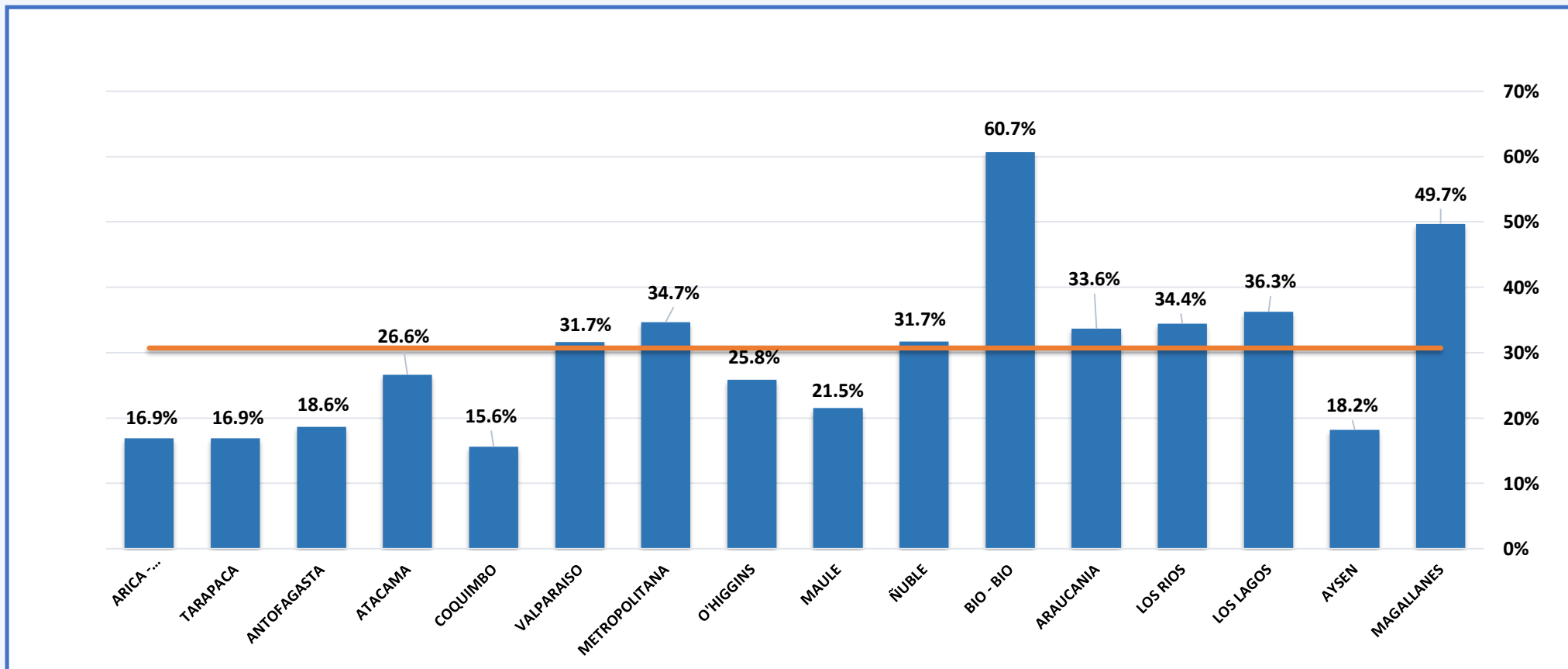
REGION	MARCO DE EVALUACION	GASTO DEVENGADO ACUMULADO	% EJECUCION PRESUPUESTARIA
ARICA - PARINACOTA	49.770.492	8.399.232	16,9%
TARAPACA	48.670.900	8.229.444	16,9%
ANTOFAGASTA	83.909.601	15.625.691	18,6%
ATACAMA	71.201.979	18.958.836	26,6%
COQUIMBO	73.302.717	11.432.653	15,6%
VALPARAISO	81.773.058	25.882.017	31,7%
METROPOLITANA	139.856.233	48.519.315	34,7%
O'HIGGINS	74.864.239	19.334.400	25,8%
MAULE	89.964.807	19.374.049	21,5%
ÑUBLE	55.804.362	17.679.384	31,7%
BIO - BIO	93.116.832	56.490.680	60,7%
ARAUCANIA	143.207.296	48.170.477	33,6%
LOS RIOS	53.542.867	18.438.389	34,4%
LOS LAGOS	92.113.197	33.408.469	36,3%
AYSEN	74.692.686	13.579.541	18,2%
MAGALLANES	66.380.430	33.000.530	49,7%
SUBTOTAL	1.292.171.696	396.523.108	30,7%
FONDEMA - MAGALLANES	6.977.267	838.604	12,0%
TOTAL	1.299.148.963	397.361.712	30,6%



Ejecución Presupuestaria - 31 de Julio de 2022



30,7 %
Ejecución Promedio Julio 2022

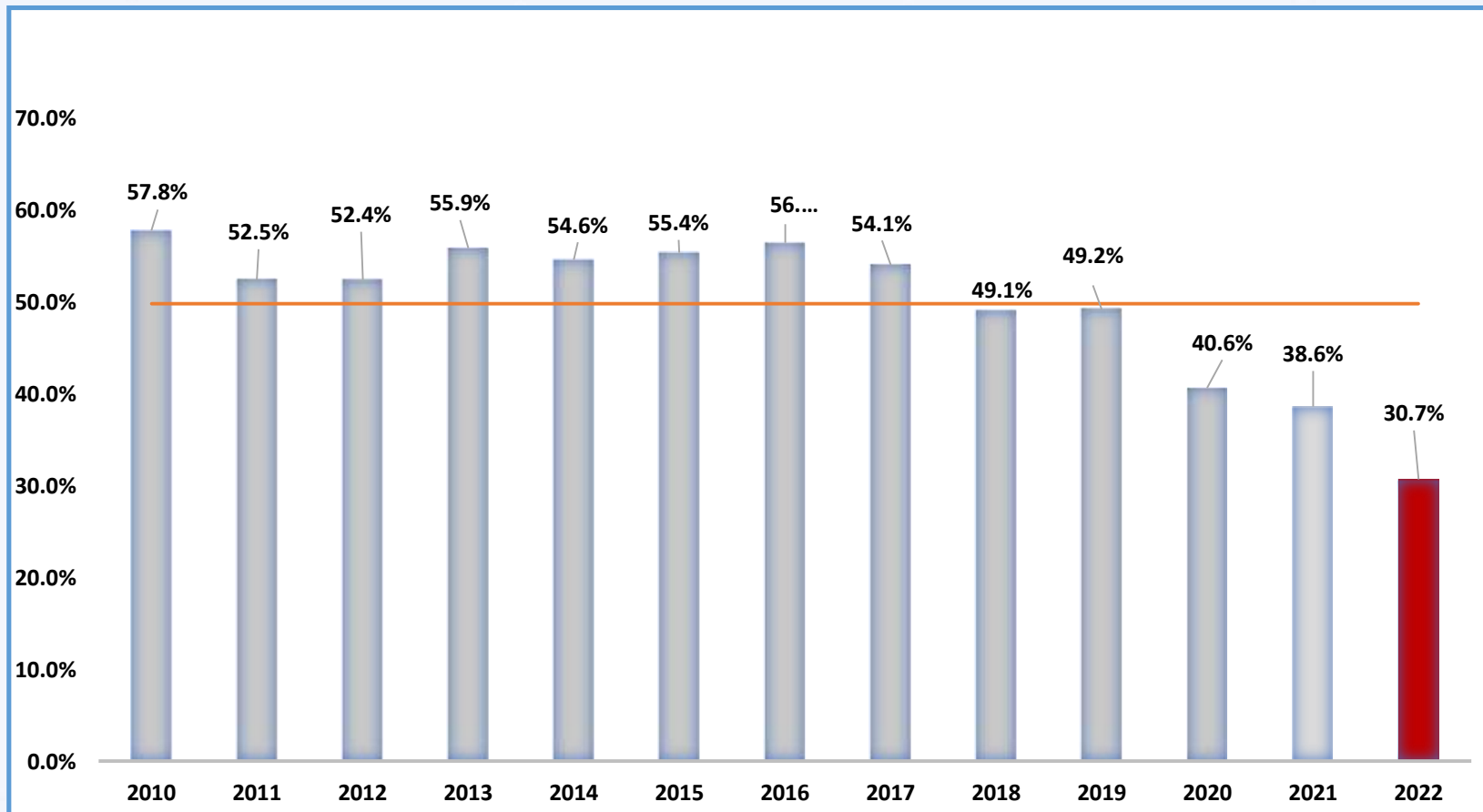


Ejecución Presupuestaria – Período 2010 - 2022



49,8 %

Ejecución Promedio Julio 2010 - 2022



Comparado Ejecución Presupuestaria - 31 de Julio



Montos en Miles de \$ de cada año

REGION	2022			Estado	2021		
	Marco Presupuestario	Gasto Devengado	%		Marco Presupuestario	Gasto Devengado	%
ARICA - PARINACOTA	49.770.492	8.399.232	16,9%	Baja	31.657.711	6.290.215	19,9%
TARAPACA	48.670.900	8.229.444	16,9%	Baja	44.923.451	11.620.052	25,9%
ANTOFAGASTA	83.909.601	15.625.691	18,6%	Baja	65.787.887	19.216.307	29,2%
ATACAMA	71.201.979	18.958.836	26,6%	Baja	62.533.237	26.159.510	41,8%
COQUIMBO	73.302.717	11.432.653	15,6%	Baja	68.000.342	28.990.168	42,6%
VALPARAISO	81.773.058	25.882.017	31,7%	Baja	80.014.473	28.702.566	35,9%
METROPOLITANA	139.856.233	48.519.315	34,7%	Baja	127.171.136	84.980.738	66,8%
O'HIGGINS	74.864.239	19.334.400	25,8%	Baja	70.246.878	27.367.230	39,0%
MAULE	89.964.807	19.374.049	21,5%	Baja	81.299.554	32.475.998	39,9%
ÑUBLE	55.804.362	17.679.384	31,7%	Sube	51.484.050	9.651.182	18,7%
BIO - BIO	93.116.832	56.490.680	60,7%	Sube	88.598.488	28.150.644	31,8%
ARAUCANIA	143.207.296	48.170.477	33,6%	Sube	133.627.401	44.701.132	33,5%
LOS RIOS	53.542.867	18.438.389	34,4%	Baja	53.647.745	23.638.237	44,1%
LOS LAGOS	92.113.197	33.408.469	36,3%	Baja	96.330.439	41.018.722	42,6%
AYSEN	74.692.686	13.579.541	18,2%	Baja	57.885.209	21.187.690	36,6%
MAGALLANES	66.380.430	33.000.530	49,7%	Sube	76.249.821	25.077.598	32,9%
TOTAL	1.292.171.696	396.523.108	30,7%	Baja	1.189.457.822	459.227.989	38,6%
FONDEMA - MAGALLANES	6.977.267	838.604	12,0%	Baja	6.769.501	1.967.764	29,1%
TOTAL	1.299.148.963	397.361.712	30,6%	Baja	1.196.227.323	461.195.753	38,6%



Porcentaje de Ejecución Presupuestaria mensual



REGION	Porcentaje de Ejecución Mensual por Regiones							Promedio
	ene-22	feb-22	mar-22	abr-22	may-22	jun-22	jul-22	
ARICA - PARINACOTA	2,9%	2,1%	2,9%	3,4%	3,3%	-0,1%	2,3%	2,4%
TARAPACA	0,1%	0,2%	1,6%	3,5%	4,1%	4,4%	2,9%	2,4%
ANTOFAGASTA	0,2%	0,2%	4,2%	3,9%	3,9%	2,2%	4,0%	2,7%
ATACAMA	2,0%	2,9%	3,8%	3,9%	5,6%	2,1%	6,3%	3,8%
COQUIMBO	0,0%	2,9%	3,0%	2,3%	2,3%	2,4%	2,7%	2,2%
VALPARAISO	0,5%	3,0%	3,9%	2,6%	8,0%	6,7%	7,0%	4,5%
METROPOLITANA	1,9%	2,7%	4,4%	5,8%	7,4%	5,6%	6,9%	5,0%
O'HIGGINS	2,1%	3,6%	6,1%	3,7%	3,3%	4,1%	3,0%	3,7%
MAULE	0,0%	3,1%	4,8%	2,2%	4,9%	2,2%	4,3%	3,1%
ÑUBLE	2,2%	2,3%	3,1%	2,1%	8,8%	4,6%	8,5%	4,5%
BIO - BIO	0,7%	3,1%	4,0%	5,5%	10,2%	31,7%	5,4%	8,7%
ARAUCANIA	2,0%	3,3%	5,2%	6,9%	5,2%	3,8%	7,3%	4,8%
LOS RIOS	2,1%	4,7%	7,0%	3,3%	3,4%	7,3%	6,6%	4,9%
LOS LAGOS	4,2%	2,6%	7,4%	5,6%	5,6%	6,1%	4,8%	5,2%
AYSEN	1,2%	0,0%	5,6%	2,3%	3,6%	3,5%	2,0%	2,6%
MAGALLANES	5,6%	1,8%	9,3%	12,2%	12,6%	6,7%	1,6%	7,1%
TOTAL	1,7%	2,5%	4,8%	4,5%	5,9%	6,2%	5,1%	4,4%



Ejecución Presupuestaria mensual



Montos en Miles de \$

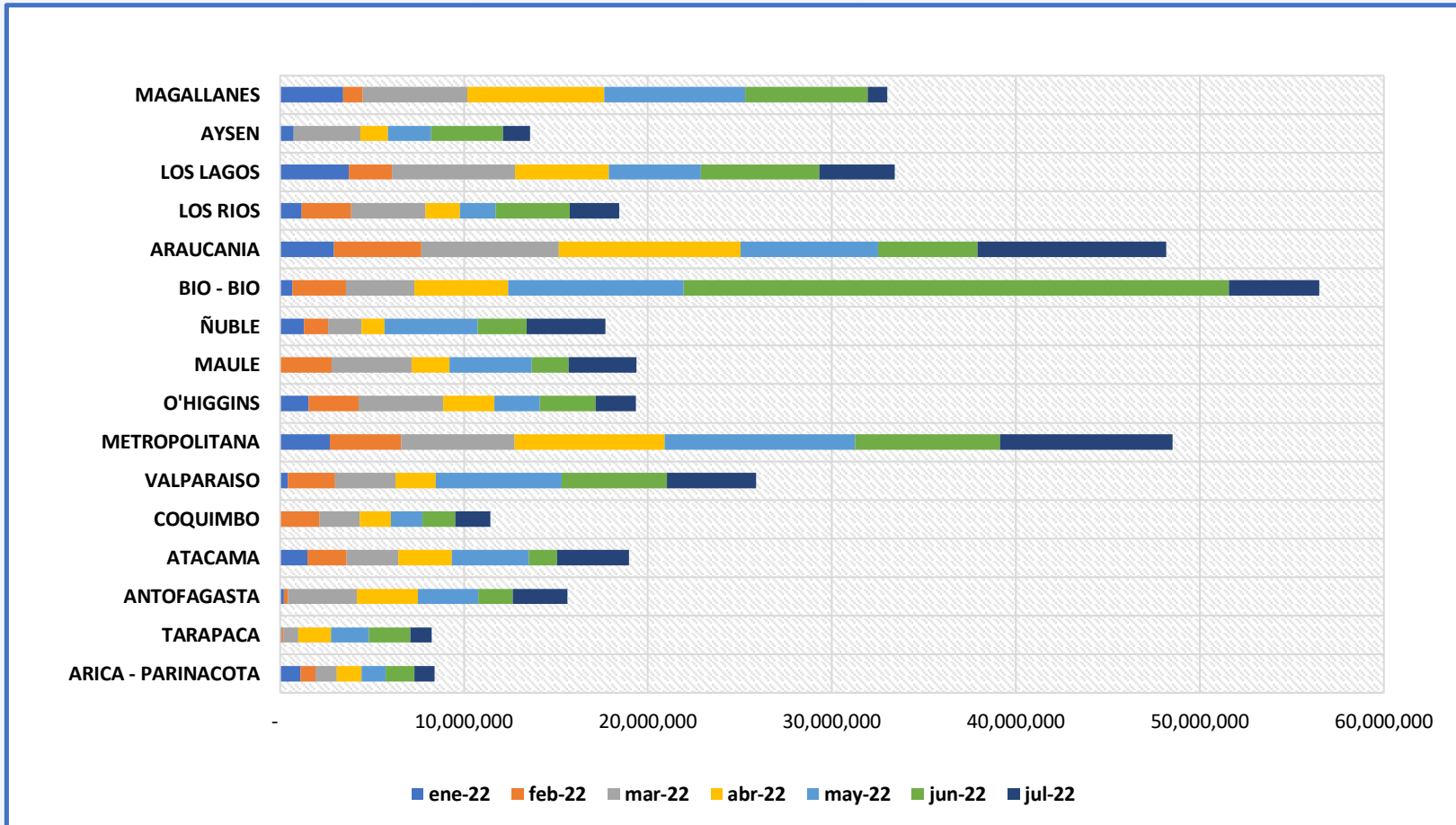
REGION	Ejecución Mensual por Regiones (Montos en Miles \$)							Promedio
	ene-22	feb-22	mar-22	abr-22	may-22	jun-22	jul-22	
ARICA - PARINACOTA	1.126.311	814.961	1.149.173	1.342.437	1.304.251	1.581.257	1.080.842	1.199.890
TARAPACA	74.130	98.262	831.070	1.778.753	2.068.359	2.240.720	1.138.150	1.175.635
ANTOFAGASTA	219.992	195.675	3.749.493	3.333.566	3.287.675	1.880.278	2.959.014	2.232.242
ATACAMA	1.489.448	2.133.595	2.805.478	2.901.821	4.188.635	1.548.003	3.891.857	2.708.405
COQUIMBO	-	2.150.552	2.201.812	1.685.516	1.702.326	1.796.984	1.895.464	1.633.236
VALPARAISO	433.425	2.560.564	3.265.726	2.199.386	6.848.238	5.716.412	4.858.267	3.697.431
METROPOLITANA	2.711.027	3.864.148	6.176.296	8.148.493	10.368.102	7.875.619	9.375.630	6.931.331
O'HIGGINS	1.550.975	2.719.202	4.593.743	2.788.584	2.454.920	3.063.297	2.163.678	2.762.057
MAULE	-	2.800.365	4.362.866	2.053.196	4.477.363	2.001.786	3.678.473	2.767.721
ÑUBLE	1.296.117	1.331.851	1.804.858	1.233.010	5.065.609	2.660.784	4.287.156	2.525.626
BIO - BIO	693.083	2.895.503	3.718.649	5.100.095	9.546.074	29.618.931	4.918.345	8.070.097
ARAUCANIA	2.941.104	4.749.732	7.458.004	9.888.352	7.482.929	5.409.654	10.240.703	6.881.497
LOS RIOS	1.175.157	2.704.210	4.018.534	1.873.327	1.944.330	4.033.205	2.689.627	2.634.056
LOS LAGOS	3.747.817	2.353.161	6.685.872	5.072.769	5.027.288	6.441.421	4.080.141	4.772.638
AYSEN	748.058	-	3.614.911	1.505.057	2.347.421	3.899.714	1.464.382	1.939.934
MAGALLANES	3.422.213	1.076.396	5.672.238	7.441.197	7.675.639	6.665.764	1.047.083	4.714.361
TOTAL	21.628.857	32.448.175	62.108.723	58.345.559	75.789.158	86.433.827	59.768.809	56.646.158



Ejecución Presupuestaria mensual



Montos en Miles de \$



Ejecución Presupuestaria - 31 de Julio por Tipologías

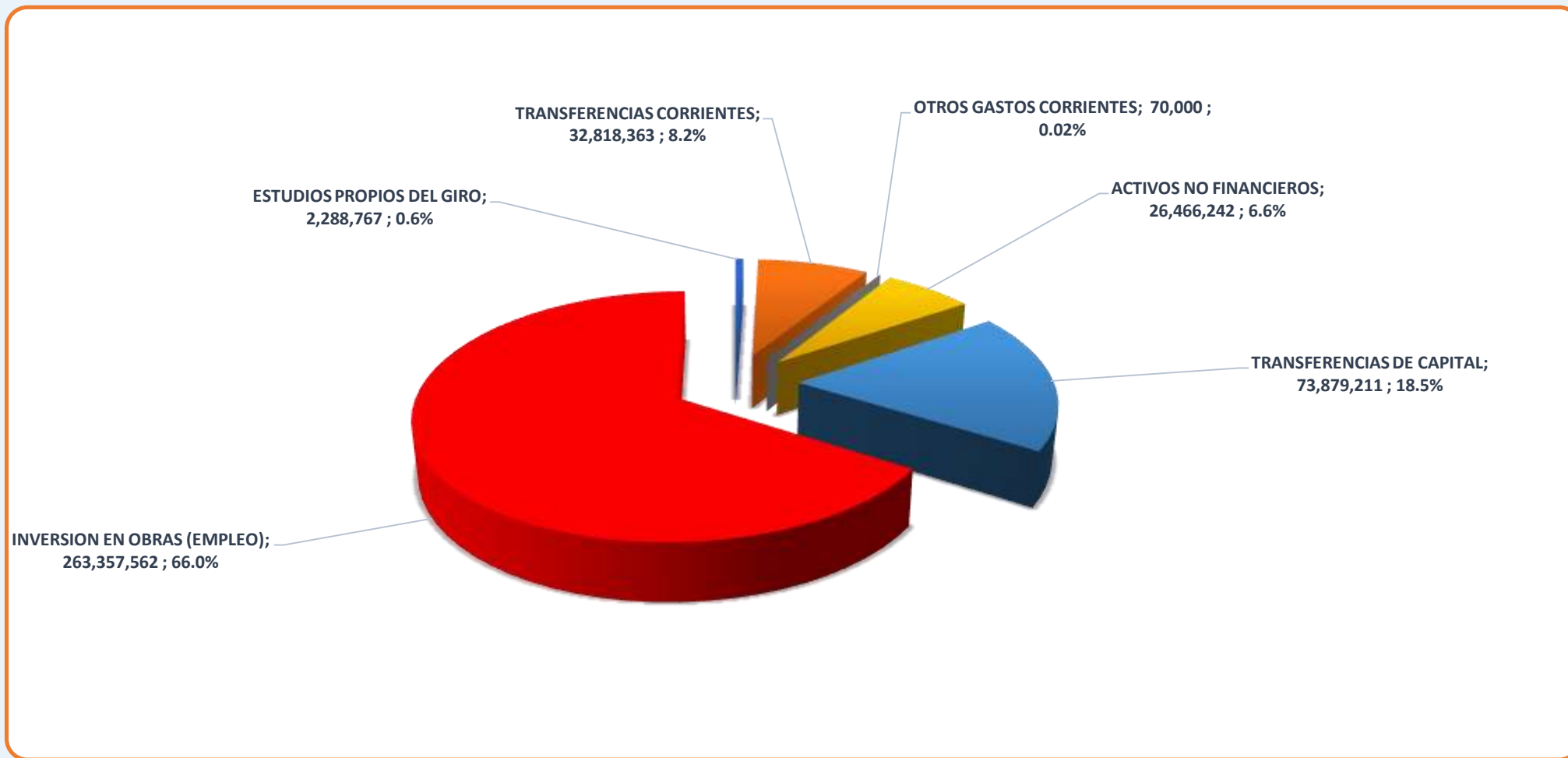


Montos en Miles de \$

REGION	ESTUDIOS PROPIOS DEL GIRO	TRANSFERENCIAS CORRIENTES	OTROS GASTOS CORRIENTES	ACTIVOS NO FINANCIEROS	TRANSFERENCIAS DE CAPITAL	INVERSION EN OBRAS (EMPLEO)	TOTAL INVERSION
ARICA - PARINACOTA	-	459.638	-	173.670	747.401	7.018.523	8.399.232
TARAPACA	-	436.581	-	1.576.305	1.436.370	4.780.188	8.229.444
ANTOFAGASTA	128.586	2.286.528	70.000	1.059.565	2.458.502	11.140.942	15.625.691
ATACAMA	-	1.708.337	-	1.336	1.205.236	16.043.926	18.958.836
COQUIMBO	-	860.257	-	211.252	1.351.769	9.009.376	11.432.653
VALPARAISO	186.523	725.325	-	4.894.231	1.681.893	18.394.045	25.882.017
METROPOLITANA	1.860.511	6.796.849	-	7.476.720	4.721.074	27.664.161	48.519.315
O'HIGGINS	-	1.379.137	-	947.302	1.477.039	15.530.922	19.334.400
MAULE	45.798	2.039.330	-	1.567.681	2.763.376	12.957.865	19.374.049
ÑUBLE	-	1.308.966	-	1.005.277	8.468.164	6.896.977	17.679.384
BIO - BIO	-	3.048.423	-	1.191.485	32.232.341	20.018.430	56.490.680
ARAUCANIA	-	4.423.608	-	2.422.505	5.355.003	35.969.361	48.170.477
LOS RIOS	-	1.872.802	-	728.437	2.029.097	13.808.053	18.438.389
LOS LAGOS	16.500	1.886.219	-	2.553.166	2.743.468	26.209.117	33.408.469
AYSEN	-	2.842.898	-	22.721	4.206.056	6.507.866	13.579.541
MAGALLANES	50.850	743.465	-	634.588	834.049	30.737.579	33.000.530
SUBTOTAL	2.288.767	32.818.363	70.000	26.466.242	73.710.838	262.687.331	396.523.108
FONDEMA	-	-	-	-	168.373	670.231	838.604
TOTAL GENERAL	2.288.767	32.818.363	70.000	26.466.242	73.879.211	263.357.562	397.361.712



Ejecución Presupuestaria - 31 de Julio por Tipologías



Ejecución Presupuestaria - 31 de Julio Período 2016 - 2022

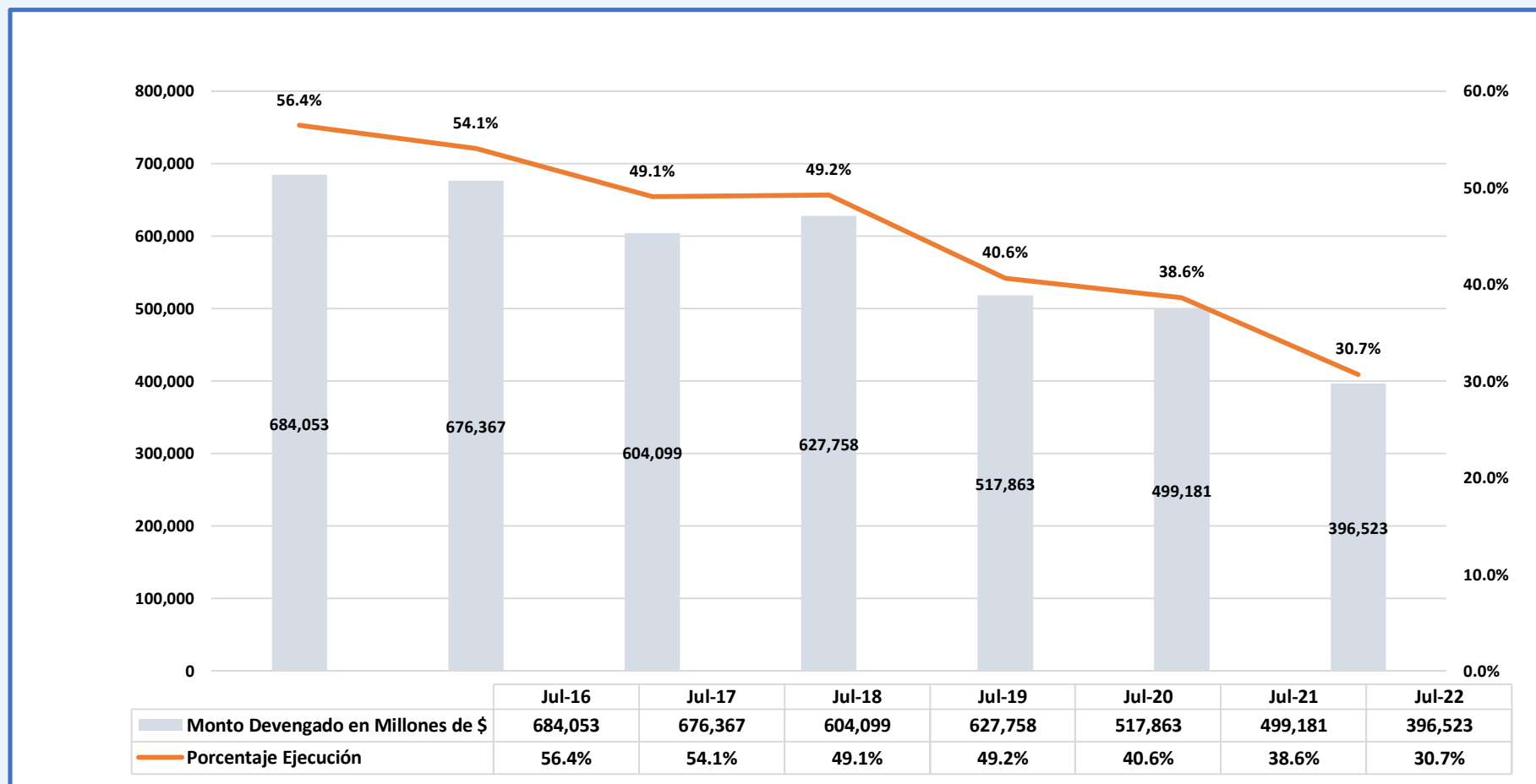


Montos en Miles de \$ 2022

REGION	jul-16		jul-17		jul-18		jul-19		jul-20		jul-21		jul-22	
	Gasto Acumulado	%	Gasto Acumulado	%	Gasto Acumulado	%	Gasto Acumulado	%	Gasto Acumulado	%	Gasto Acumulado	%	Gasto Acumulado	%
ARICA - PARINACOTA	15.964.369	49,3%	20.413.805	64,4%	19.502.063	43,5%	14.721.401	39,2%	11.099.291	27,8%	6.837.464	19,9%	8.399.232	16,9%
TARAPACA	25.305.395	52,8%	21.964.863	47,1%	27.117.180	51,5%	24.048.215	48,6%	12.751.956	25,5%	12.630.998	25,9%	8.229.444	16,9%
ANTOFAGASTA	43.477.707	54,7%	57.206.724	67,7%	43.801.394	59,7%	40.176.063	52,8%	10.443.919	15,9%	20.888.128	29,2%	15.625.691	18,6%
ATACAMA	35.293.977	51,2%	39.289.081	51,0%	24.649.551	33,1%	37.299.228	53,4%	23.075.270	28,9%	28.435.391	41,8%	18.958.836	26,6%
COQUIMBO	40.631.188	56,3%	41.889.296	54,6%	22.277.222	32,0%	42.532.463	61,2%	39.097.606	50,8%	31.512.317	42,6%	11.432.653	15,6%
VALPARAISO	48.225.251	58,4%	41.002.069	46,2%	43.178.074	49,6%	49.992.932	55,8%	26.209.337	29,2%	31.199.693	35,9%	25.882.017	31,7%
METROPOLITANA	75.669.130	58,1%	68.675.704	53,6%	63.421.792	51,7%	63.635.984	46,8%	76.094.839	52,8%	92.374.074	66,8%	48.519.315	34,7%
O'HIGGINS	39.895.091	54,1%	42.978.745	57,5%	40.374.249	53,7%	24.939.260	33,7%	29.135.656	41,1%	29.748.183	39,0%	19.334.400	25,8%
MAULE	47.988.290	57,0%	44.837.503	52,4%	45.925.251	54,4%	53.181.181	56,3%	37.171.039	37,8%	35.301.414	39,9%	19.374.049	21,5%
ÑUBLE	-	0,0%	-	0,0%	-	0,0%	7.628.628	18,1%	9.371.110	25,0%	10.490.836	18,7%	17.679.384	31,7%
BIO - BIO	83.076.785	64,1%	80.107.762	57,1%	74.535.016	58,7%	57.967.266	59,0%	47.633.495	45,1%	30.599.754	31,8%	56.490.680	60,7%
ARAUCANIA	69.036.675	56,2%	69.450.326	53,9%	43.320.867	32,7%	50.823.644	37,1%	58.077.438	44,4%	48.590.136	33,5%	48.170.477	33,6%
LOS RIOS	36.996.053	60,5%	26.673.855	46,6%	27.102.455	51,8%	23.786.474	41,3%	17.198.777	31,2%	25.694.767	44,1%	18.438.389	34,4%
LOS LAGOS	51.789.252	53,3%	52.344.070	51,6%	54.512.455	57,1%	44.131.058	43,7%	45.549.756	54,3%	44.587.357	42,6%	33.408.469	36,3%
AYSEN	35.235.011	51,0%	29.732.424	47,3%	27.760.548	42,9%	35.771.812	60,9%	33.215.764	48,3%	23.031.022	36,6%	13.579.541	18,2%
MAGALLANES	35.469.092	58,0%	39.800.737	59,5%	46.621.128	62,8%	57.122.222	68,1%	41.737.638	54,2%	27.259.352	32,9%	33.000.530	49,7%
TOTAL	684.053.266	56,4%	676.366.963	54,1%	604.099.246	49,1%	627.757.833	49,2%	517.862.892	40,6%	499.180.885	38,6%	396.523.108	30,7%



Ejecución Presupuestaria - 31 de Julio Período 2016 - 2022



Comparación Ejecución Promedio respecto del 31 de Julio



Montos en Miles de \$ 2022

Gasto a 30 de Abril	Promedio 2010 - 2014		Promedio 2014 - 2018		Promedio 2018 - 2022		Promedio 2010 - 2022		Gasto Devengado 2022	
	Gasto Acumulado	%	Gasto Acumulado	%	Gasto Acumulado	%	Gasto Acumulado	%	Gasto Acumulado	%
ARICA - PARINACOTA	15.639.158	53,4%	17.742.313	50,6%	12.111.890	29,5%	13.646.703	38,6%	8.399.232	16,9%
TARAPACA	18.343.042	45,6%	23.781.650	49,3%	16.955.559	33,7%	17.332.383	36,2%	8.229.444	16,9%
ANTOFAGASTA	40.042.522	55,0%	48.570.508	58,4%	26.187.039	35,3%	32.945.543	42,1%	15.625.691	18,6%
ATACAMA	21.880.864	44,8%	29.659.598	44,5%	26.483.655	36,8%	23.760.840	36,7%	18.958.836	26,6%
COQUIMBO	32.888.845	53,3%	37.488.246	51,8%	29.370.452	40,5%	29.812.866	42,1%	11.432.653	15,6%
VALPARAISO	37.063.360	56,6%	43.959.154	52,1%	35.292.411	40,4%	35.041.753	43,4%	25.882.017	31,7%
METROPOLITANA	74.578.100	59,9%	74.540.437	56,2%	68.809.201	50,5%	66.719.707	50,1%	48.519.315	34,7%
O'HIGGINS	30.217.649	55,7%	38.822.388	54,7%	28.706.350	38,7%	29.539.285	43,5%	19.334.400	25,8%
MAULE	38.726.134	56,1%	44.479.571	54,1%	38.190.587	42,0%	36.772.017	44,5%	19.374.049	21,5%
ÑUBLE	0	0,0%	0	0,0%	9.033.992	18,7%	4.489.239	8,9%	17.679.384	31,7%
BIO - BIO	59.807.872	56,3%	78.856.308	61,6%	53.445.242	51,1%	59.117.454	52,1%	56.490.680	60,7%
ARAUCANIA	45.098.041	52,1%	59.982.733	50,9%	49.796.512	36,3%	49.571.016	42,2%	48.170.477	33,6%
LOS RIOS	24.076.395	53,4%	27.312.599	49,4%	22.444.173	40,6%	23.067.720	42,8%	18.438.389	34,4%
LOS LAGOS	48.511.731	57,6%	55.172.863	55,9%	44.437.819	46,8%	44.408.782	47,8%	33.408.469	36,3%
AYSEN	22.269.399	54,4%	28.929.868	49,6%	26.671.737	41,4%	23.490.092	41,2%	13.579.541	18,2%
MAGALLANES	20.745.684	54,1%	34.592.026	57,1%	41.148.174	53,6%	30.379.355	49,1%	33.000.530	49,7%
TOTAL	529.888.795	54,6%	643.890.263	55,1%	529.084.793	41,7%	520.094.755	44,3%	396.523.108	30,7%



Ejecución Presupuestaria Transferencias Corrientes al 31 de Julio



Montos en Miles de \$

REGION	7% FNDR ACTIVIDADES		CORPORACIONES REGIONALES	APLICACIÓN GLOSA 02 - NUMERAL 2.3 SUBSIDIOS			Total
	Al Sector Privado	Otras Instituciones Públicas		Al Sector Privado	Otras Instituciones Públicas	Al Gobierno Central (*)	
ARICA - PARINACOTA	436.250	23.388	-	-	-	-	459.638
TARAPACA	287.542	-	-	-	149.040	-	436.581
ANTOFAGASTA	412.022	190.695	1.204.660	-	479.152	-	2.286.528
ATACAMA	1.708.337	-	-	-	-	-	1.708.337
COQUIMBO	64.995	-	795.262	-	-	-	860.257
VALPARAISO	121.160	604.165	-	-	-	-	725.325
METROPOLITANA	4.541.094	113.755	2.142.000	-	-	-	6.796.849
O'HIGGINS	400.258	16.600	962.279	-	-	-	1.379.137
MAULE	1.500.524	-	538.806	-	-	-	2.039.330
ÑUBLE	362.851	30.236	-	-	915.878	-	1.308.966
BIO - BIO	2.395.032	152.942	-	500.450	-	-	3.048.423
ARAUCANIA	1.223.608	-	3.200.000	-	-	-	4.423.608
LOS RIOS	512.412	71.389	1.289.000	-	-	-	1.872.802
LOS LAGOS	902.232	-	-	983.987	-	-	1.886.219
AYSEN	1.225.880	347.205	1.097.000	-	172.813	-	2.842.898
MAGALLANES	685.734	57.731	-	-	-	-	743.465
TOTAL	16.779.930	1.608.106	11.229.007	1.484.437	1.716.883	-	32.818.363



Ejecución Presupuestaria Transferencias de Capital al 31 de Julio

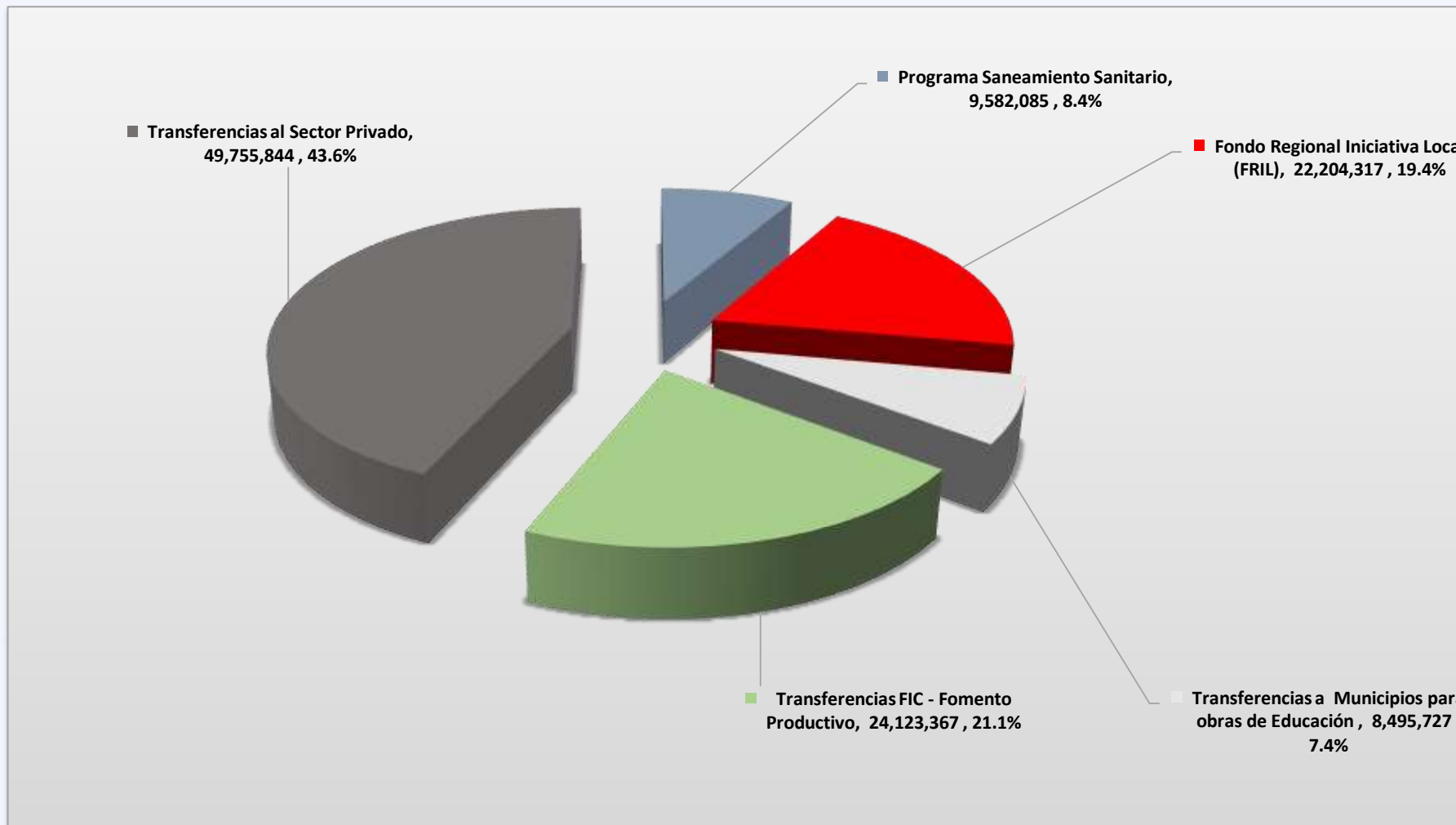


Montos en Miles de \$

Región	Programa Saneamiento Sanitario	Fondo Regional Inicitiva Local (FRIL)	Transferencias a Municipios para obras de Educación	Transferencias FIC - Fomento Productivo	Transferencias al Sector Privado	Total
ARICA - PARINACOTA	-	179.360	-	472.470	274.931	926.761
TARAPACA	-	258.303	-	1.436.370	-	1.694.673
ANTOFAGASTA	-	658.898	1.329.505	1.437.370	1.021.133	4.446.905
ATACAMA	-	-	-	1.205.236	-	1.205.236
COQUIMBO	1.851.397	119.709	-	1.067.059	284.710	3.322.875
VALPARAISO	-	2.068.768	-	1.681.055	838	3.750.661
METROPOLITANA	-	2.296.218	1.370.072	783.800	3.937.274	8.387.364
O'HIGGINS	1.057.293	3.755.665	26.792	873.954	603.085	6.316.789
MAULE	4.262.729	1.598.987	335.468	2.763.376	-	8.960.560
ÑUBLE	-	849.646	-	3.407.673	5.060.491	9.317.810
BIO - BIO	1.285.109	1.389.499	5.433.890	1.546.133	30.686.208	40.340.840
ARAUCANIA	1.125.558	962.508	-	700.521	4.654.482	7.443.069
LOS RIOS	-	804.333	-	348.383	1.680.714	2.833.430
LOS LAGOS	-	4.549.524	-	1.599.405	1.144.063	7.292.992
AYSEN	-	1.687.401	-	3.945.556	260.500	5.893.457
MAGALLANES	-	1.025.498	-	686.633	147.416	1.859.547
TOTAL	9.582.085	22.204.317	8.495.727	23.954.993	49.755.844	113.992.967
FONDEMA	-	-	-	168.373	-	168.373
TOTAL GENERAL	9.582.085	22.204.317	8.495.727	24.123.367	49.755.844	114.161.340



Ejecución Presupuestaria Transferencias de Capital al 31 de Julio



Ejecución Presupuestaria Adquisición de Activos no Financieros al 31 de Julio



Montos en Miles de \$

Región	Terrenos	Edificios	Vehículos	Mobiliarios y Otros	Máquinas y Equipos	Equipos Informáticos	Programas Informáticos	Otros activos no Financieros	Total	% sobre el total de Inversión
ARICA - PARINACOTA	-	-	-	-	173.670	-	-	-	173.670	2,1%
TARAPACA	-	-	851.356	-	724.948	-	-	-	1.576.305	19,2%
ANTOFAGASTA	-	-	742.965	80.135	215.283	21.182	-	-	1.059.565	6,8%
ATACAMA	-	-	-	-	1.336	-	-	-	1.336	0,0%
COQUIMBO	-	-	185.581	-	25.671	-	-	-	211.252	1,8%
VALPARAISO	-	-	4.072.357	-	821.874	-	-	-	4.894.231	18,9%
METROPOLITANA	-	-	4.303.677	1.053.063	2.061.777	-	58.203	-	7.476.720	15,4%
O'HIGGINS	-	-	881.263	-	66.040	-	-	-	947.302	4,9%
MAULE	-	-	794.086	15.200	758.394	-	-	-	1.567.681	8,1%
ÑUBLE	-	-	790.280	-	214.997	-	-	-	1.005.277	5,7%
BIO - BIO	-	-	55.692	-	1.135.793	-	-	-	1.191.485	2,1%
ARAUCANIA	-	-	1.581.056	3.613	837.836	-	-	-	2.422.505	5,0%
LOS RIOS	-	-	420.227	-	308.210	-	-	-	728.437	4,0%
LOS LAGOS	-	-	1.420.999	528.269	603.898	-	-	-	2.553.166	7,6%
AYSEN	-	-	-	-	19.050	-	-	3.671	22.721	0,2%
MAGALLANES	-	-	634.588	-	-	-	-	-	634.588	1,9%
TOTAL	-	-	16.734.126	1.680.281	7.968.779	21.182	58.203	3.671	26.466.242	6,7%



Ejecución Presupuestaria Adquisición de Activos no Financieros al 31 de Julio

